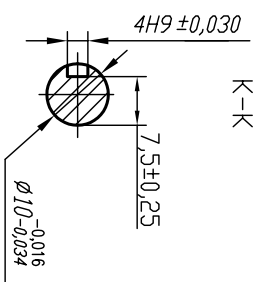
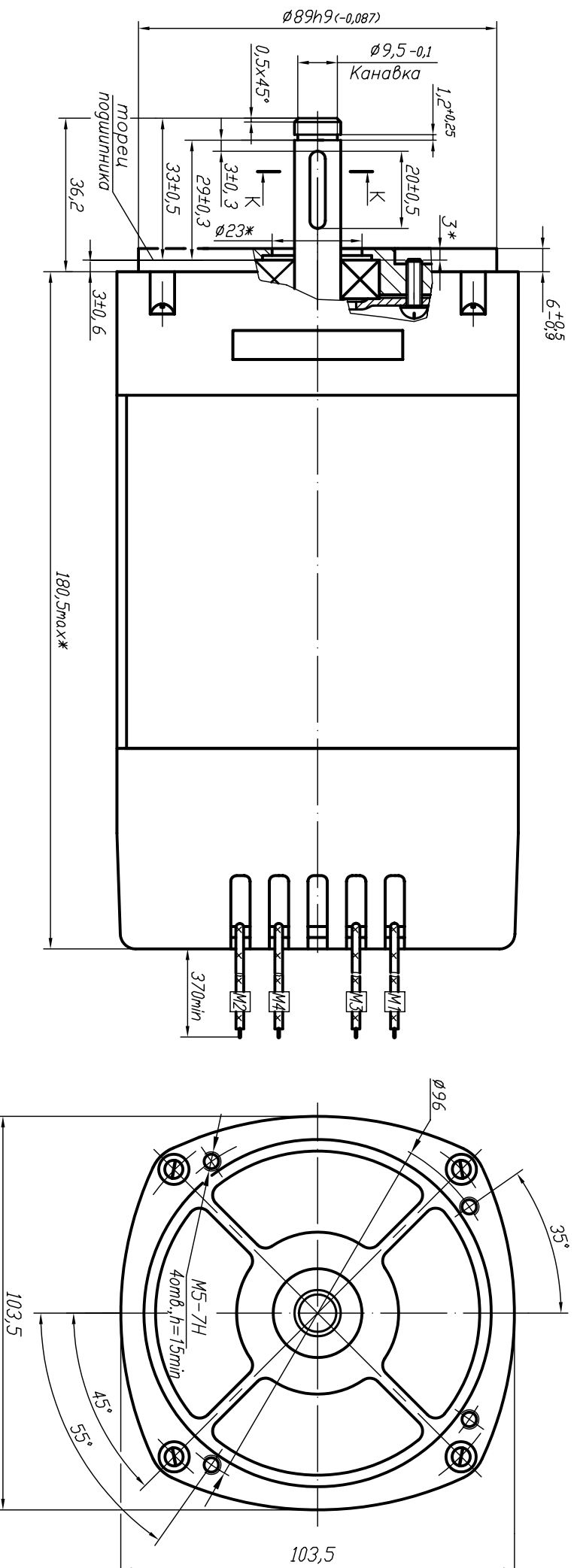


Электровыключатели с двойной изоляцией
 ДК110-750-12В У2, ДК110-750-12В1 У2 ИВБЕ.522741.003 ТУ
 для высоковольтных выключателей



К-К

1. * Размеры для справок.
2. Номинальное напряжение, В; частота тока, Гц
 - 2.1. Для исп. ДК110-750-12В У2 - 220 В - 50 Гц или ---220 В
 - 2.1. Для исп. ДК110-750-12В1 У2 - 110 В - 50 Гц или ---110 В
3. Потребляемая мощность, Вт, не более

—	1070
—	750
4. Полезная мощность, Вт
5. Номинальная частота вращения, мин⁻¹

—	12000
---	-------
6. Направление вращения

—	правое
—	левое

(вывода М1 и М3 соединены между собой, на вывод М2, М4 подавать напряжение)
7. Допускается кратковременный реверс для динамического торможения.
 Для левого вращения соединить М1 и М4, напряжение подавать на М2 и М3
7. Класс электробезопасности - II (ГОСТ 12.2.013-91)
8. Масса выключателя, кг, не более - 3,2